

TABELLA MATERIALI	
STRUTTURE IN CEMENTO ARMATO	
CALCESTRUZZO MAGRO (spessore 10cm):	
Classe di resistenza a compressione C12/15	
Dimensione massima dell'aggregato Dmax=32mm	
Classe di esposizione: X0	
Classe di consistenza: S3	
CALCESTRUZZO PER OPERE DI FONDAZIONE ED ELEVAZIONE:	
Classe di resistenza a compressione C25/30	
Dimensione massima dell'aggregato Dmax=20mm	
Classe di esposizione: XC3	
Classe di consistenza: S4	
ACCIAIO PER C.A.:	
Acciaio in barre per getti e reti elettrosaldate: B450C (acciaio Fab44K controllato)	
fynom >= 450 N/mmq; ftknom >= 540 N/mmq;	
1.15 <= (ft/fy)k < 1.35; (fy/fynom)k <= 1.25	
Prevedere un copriferro in fondazione di 3,5cm	

LE MISURE DEVONO ESSERE VERIFICATE  
IN CORSO D'OPERA CON LA D.LL. ARCHITETTONICA

**COMUNE DI QUARRATA**  
Provincia di Pistoia  
**UFFICIO TECNICO COMUNALE**  
**Servizio Lavori Pubblici**  
Via Trieste 1 -51039 Quarrata (PT)



**PROGETTO**  
**ESECUTIVO**  
**RIQUALIFICAZIONE AREA EX CINEMA**  
**MODERNO e POTENZIAMENTO AREA**  
**MERCATALE**

TAVOLA  
**PILASTRATE BAGNI**

**3S**

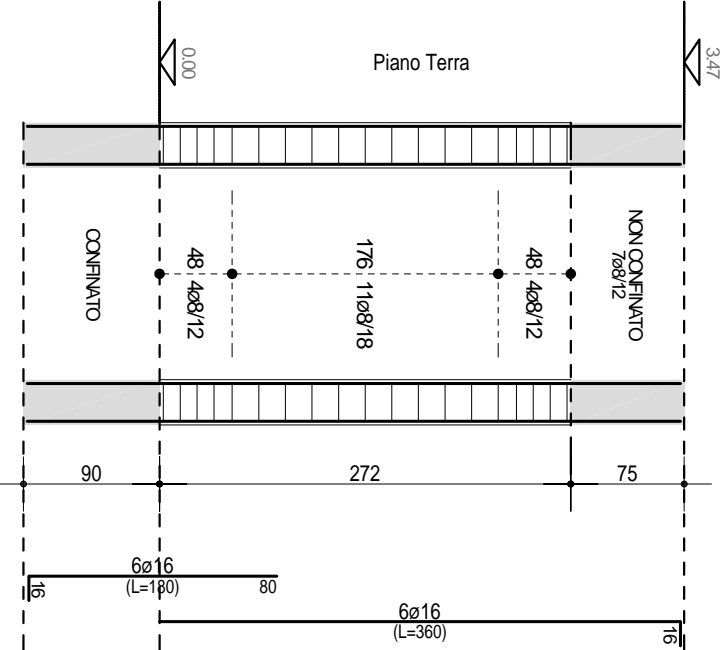
SCALA: 1.50

**PROGETTISTI:**  
progetto opere architettoniche  
ARCH. FLAVIO PETRETTI  
progetto opere strutturali  
ING. LUCA MARIO VANNUCCHI  
progetto opere impiantistiche  
ISTRUTTORE DIR. TEC. IMPIANTISTA  
P.I. GIOVANNI MALENTACCHI  
coord. in fase della progettazione ed esecuzione  
GEOM. ENRICO VANNUCCI

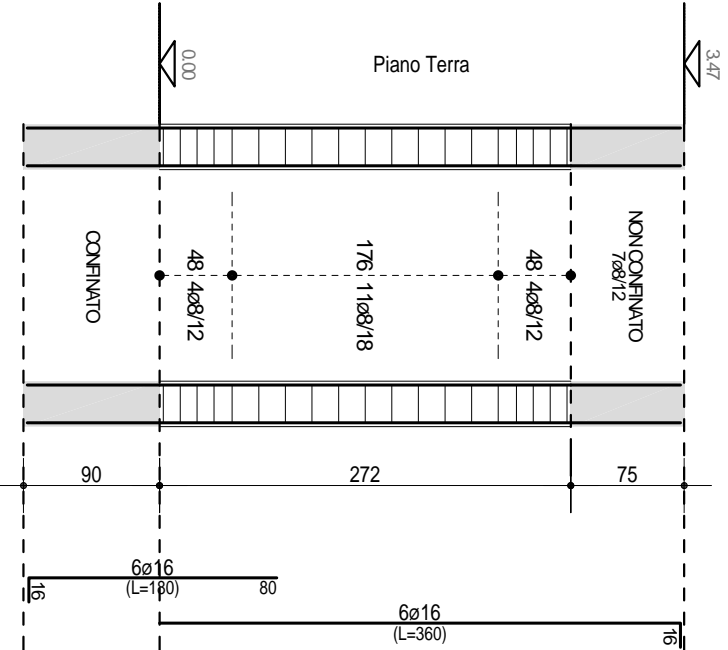
**RESPONSABILE DEL PROCEDIMENTO: ARCH. NADIA BELLOMO**

DATA..... APPROVATO CON DET. DEL RESPONSABILE SERVIZIO LL.PP. N°..... DEL.....

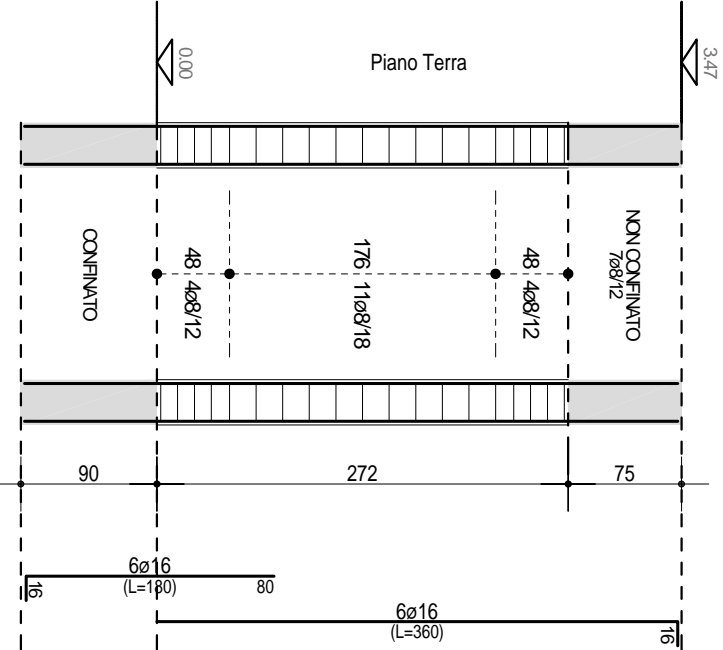
PILASTRATA 1



PILASTRATA 2



PILASTRATA 3



PILASTRATA 4

