

Tavola n.

2

DEF.
OP. ARCH.

PROGETTO DEFINITIVO

Risanamento, messa a norma ed ampliamento di asilo nido sito in Via F. Lippi a Quarrata

Contenuto:

- Pianta STATO ATTUALE

Responsabile Unico Procedimento e Coordinatore della Progettazione:
Funzionario Responsabile
Arch. Nadia Bellomo

Progettista opere architettoniche:
Istruttore Tecnico
Geom. Fabiana Baldi
Geom. Simona Rossi

Progettista opere strutturali:
Ingegnere
Ing. Francesco Santi

Progettista impianti elettrici:
OPEN Ingegneria s.r.l.
Ing. Alessandro Becheucci

coll. Ing. Vittorio Barbazzi

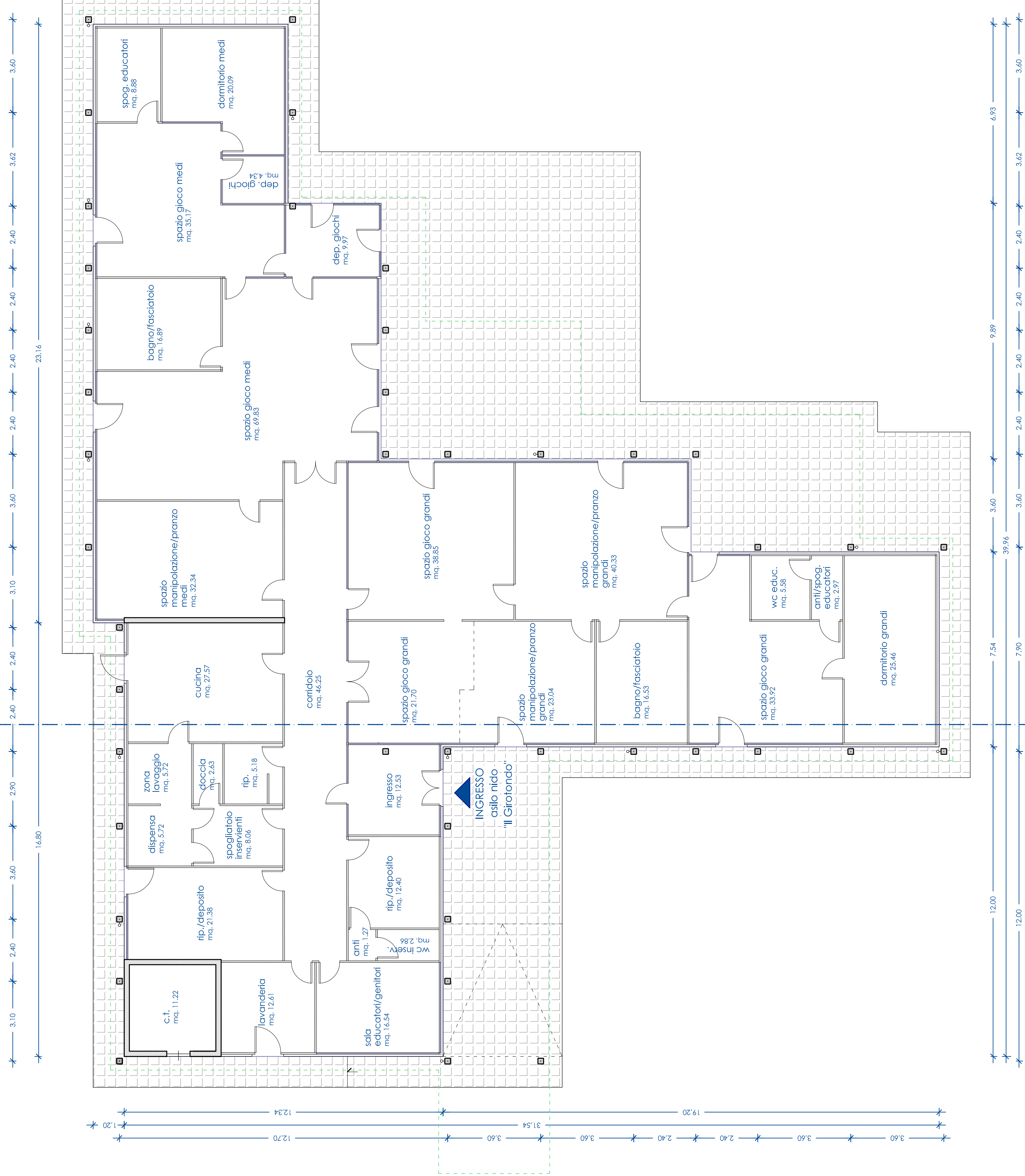
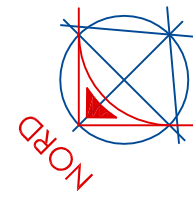
Progettista impianti meccanici:
OPEN Ingegneria s.r.l.
Ing. Alessandro Becheucci

coll. Ing. Francesco Cilli

Scala:
1:100

Data:
marzo 2010

pianta piano terra
scala 1:100



pianta copertura
scala 1:100

