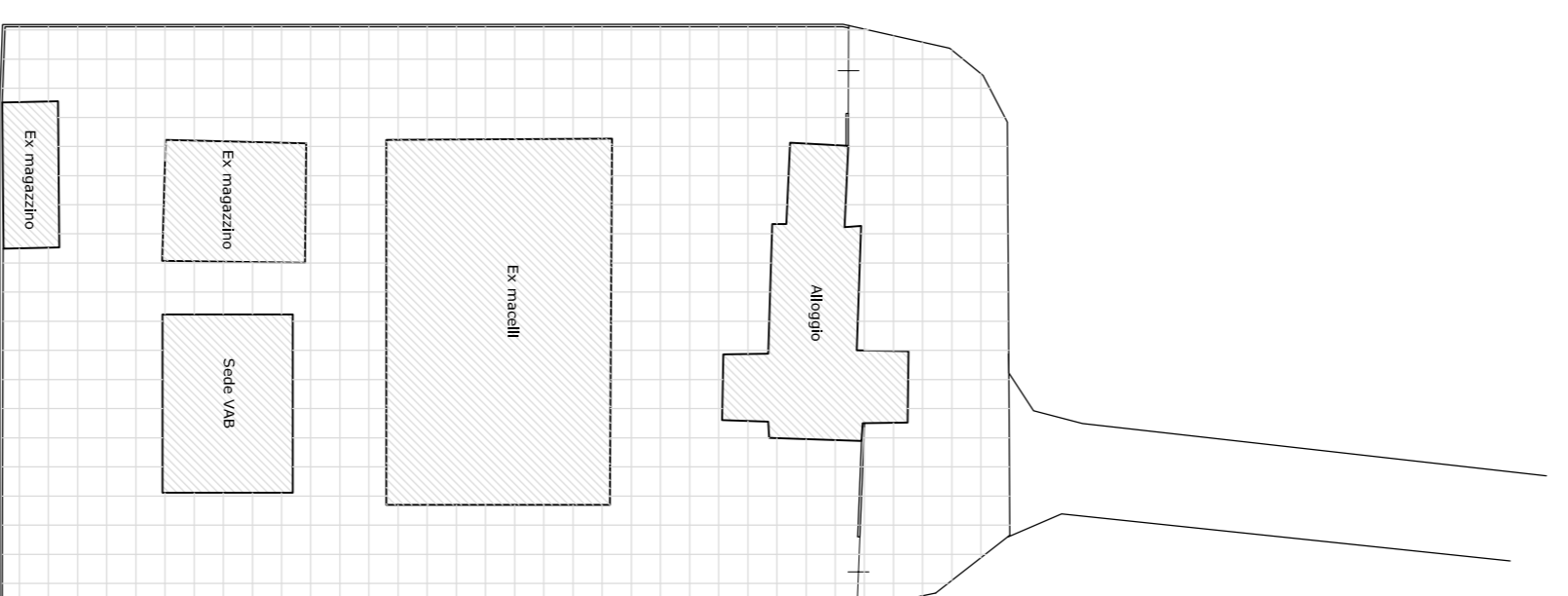


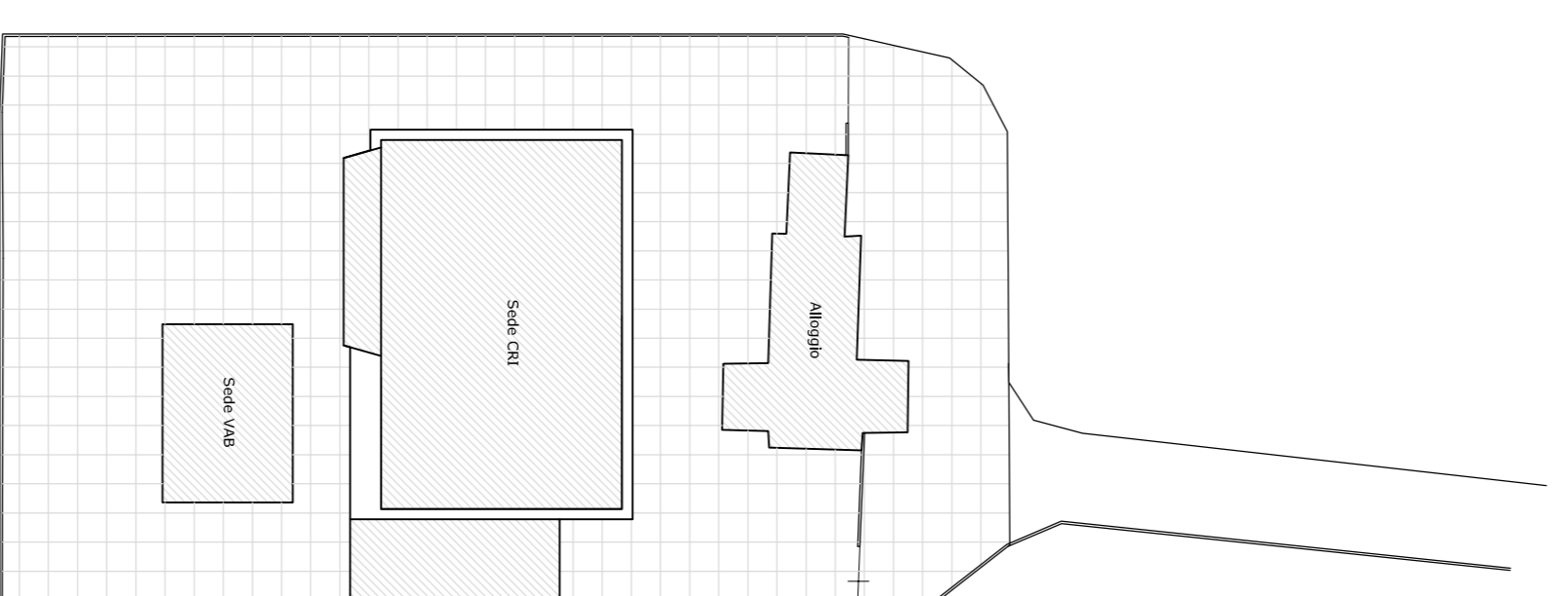
Stato attuale

Superficie totale 4238,5 mq
 Superficie impermeabile 1191 mq = 28%
 Superficie permeabile 3047,5 mq = 72%



Progetto

Superficie totale 4238,5 mq
 Superficie impermeabile 1255 mq = 29,6%
 Superficie permeabile 2983,5 mq = 70,4%



Superficie permeabile

Superficie impermeabile



**COMUNE DI QUARRATA – CROCE ROSSA ITALIANA
 PROGETTO ESECUTIVO**

REALIZZAZIONE DELLA NUOVA SEDE DEL COMITATO LOCALE PIANA PISTOIESE

ITERAZIONE	DATA	DESCRIZIONE
0	24/04/2004	ESABORNE

cliente
COMUNE DI QUARRATA
 CROCE ROSSA ITALIANA - PIANA PISTOIESE
 locale
 Via bocca di gora Tindia - QUARRATA (PT)

oggetto
 Nuova sede della CRI Comitato locale Piana Pistoiese

tavola	contenuto tavola	scallo
P4002	ubicazione Superficie permeabile / impermeabile	1:4.000 1:500
designazione	MB	

Progettista
 Dott. Ing. Matteo BARONI

anno	disegno N°
06	1054_P4002
formato	note
A0	

STUDIO DI INGEGNERIA PISTOIESE ASSOCIATO COMMERCIALE E SOCI PROFESSE PISTOIESE COMPARTO PROFESSIONISTICO A TERZA MANO
 STUDIO INGENIERIA SCORPO INVERSO SPA QUELLO PER IL QUALE E' STATA SPECIFICAMENTE FORNITA SENZA PREVENIVA AUTORIZZAZIONE DESCRIZIONE DELLO
 MANTENIMENTO E CONFORMITA' AL PROGETTO. IL PRESENTE DOCUMENTO E' UNO DEI MATERIALI RIPRODUCIBILI. I CONTENUTI SONO SOGGETTI A MODIFICAZIONI SENZA PREAVVISO. IL PRESENTE DOCUMENTO E' UNO DEI MATERIALI RIPRODUCIBILI. I CONTENUTI SONO SOGGETTI A MODIFICAZIONI SENZA PREAVVISO. IL PRESENTE DOCUMENTO E' UNO DEI MATERIALI RIPRODUCIBILI. I CONTENUTI SONO SOGGETTI A MODIFICAZIONI SENZA PREAVVISO.